

**CLOUAGE**

**CLOUEURS PNEUMATIQUES  
POUR POINTES EN BARETTES  
DA-64 P1  
BR-64 P1**



**ALSAFIX**<sup>®</sup>  
[www.alsafix.com](http://www.alsafix.com)

## → CLOUEURS PNEUMATIQUES



**DA-64 P1**  
**BR-64 P1**

MODELE	DA-64 P1	BR-64 P1
Code article	12A3464	12A2564
Dispositif	contact	contact
Type de projectile	DA	BR
Longueur des pointes	25 à 64 mm	32 à 64 mm
Diamètre des projectiles	1,8 mm	1,8 mm
Capacité magasin	100 pointes	100 pointes
Chargement	par l'arrière	par l'arrière
Poids	1,95 kg	1,90 kg
Dimensions (L x l x H) mm	349 x 85 x 314	375 x 85 x 313
Pression d'utilisation	5-8 bars	5-8 bars
Consommation	1,44 l/coup	1,44 l/coup
Certification CE	oui	oui

### PROJECTILES



Série DA  
de 25 à 64 mm



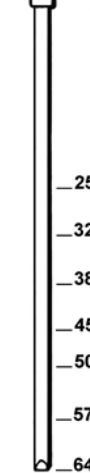
Série BR  
de 32 à 64 mm

### > AVANTAGES

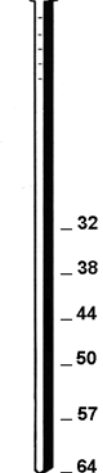
- > Réglage de profondeur
- > Déflecteur orientable
- > Débrayage rapide du bec

### > APPLICATIONS

Agencement, menuiserie, escalier, plancher.



Ø 1,8  
Série DA  
de 25 à 64 mm



Ø 1,6 ou 1,8  
Série BR  
de 32 à 64 mm



### Siège social et show room

114a rue principale - 67240 GRIES

Tél. : 03 88 72 42 41 - Fax : 03 88 72 17 15

E-mail : [alsafix@alsafix.com](mailto:alsafix@alsafix.com)

### Agence de Paris

34, avenue de Bobigny - 93135 NOISY-LE-SEC

Tél. : 01 48 44 44 59 - Fax : 01 48 44 44 54