



FICHE TECHNIQUE

PN-C2-U

Agrafeuse pour fixation de clôture

Optez pour notre agrafeuse pneumatique pour clôture : performance maximale et fixation ultra-solide grâce à ses crampillons de 3 mm, pour des clôtures robustes et durables en un clin d'œil !



L 248
h 82
H 122



1,20 kg



5 - 8 bars



0,22 l



Crampillons
Ø 3 mm



PN-C2-U | FICHE TECHNIQUE

Marteau pneumatique

Code 12PNC2CR



Description

Marteau pneumatique destiné à la fixation de fils sur poteaux de clôture à l'aide de crampillons.

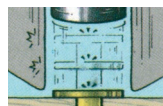
Dimensions (L/l/H) (mm)	248 / 82 / 122 mm
Poids (kg)	1.20 kg
Tir	Contact
Type de projectiles	Agrafes WN35
Longueurs des projectiles (mm)	30 mm
Diamètre des projectiles	3 mm
Pression d'utilisation	5 - 8 bars
Consommation d'air par coup	0.22 l / coup
Matériau support	Bois
Code EAN	3660601033028
Livré avec	Carton. Disponible en version BOX en option.



Avantages

- > Appareil léger et maniable
- > Beaucoup plus rapide que la méthode manuelle

Projectiles



Crampillons



30 mm

Ø 3,0

