

11/75 P1

AGRAFEUSE PNEUMATIQUE

APPLICATION

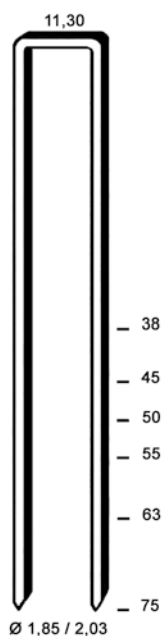
Fixation de panneaux coupe-feu.



code **12S875NQ**

PROJECTILE

Q



Q
38 - 75 mm
Ø 1,85 x 2,03 mm

DESCRIPTION TECHNIQUE

. Code	12S875NQ
. Tir	coup / coup ou rafale
. Dimensions	370 / 98 / 349 mm
. Poids	2,75 Kg
. Capacité du chargeur	100
. Longueurs des projectiles	38 - 75 mm
. Diamètre des projectiles	1,85 x 2,03 mm
. Pression d'utilisation	5-8 bars
. Consommation d'air	0,83 l

AVANTAGE

- . Regalge de profondeur

CONTACT

ALSAFIX
CS 60023 - 114a rue Principale - F-67240 GRIES
Tel. : +33 3 88 72 42 41 - Fax : +33 3 88 72 17 15
alsafix@alsafix.com - www.alsafix.com

ALSAFIX
www.alsafix.com