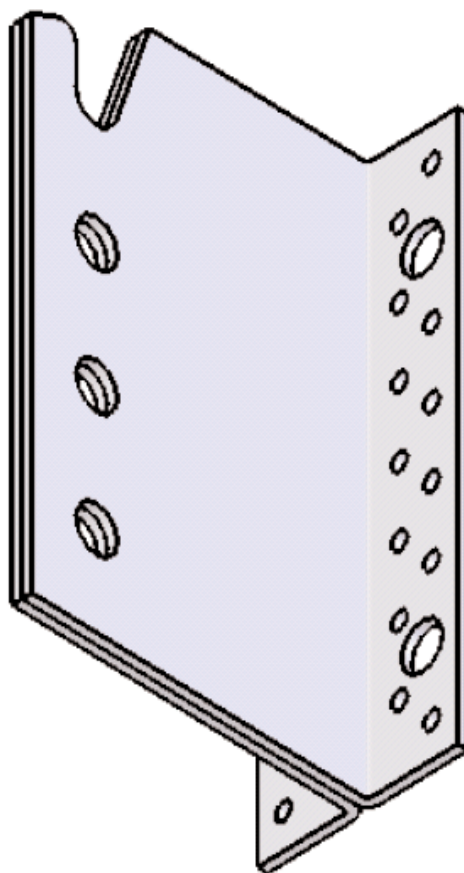
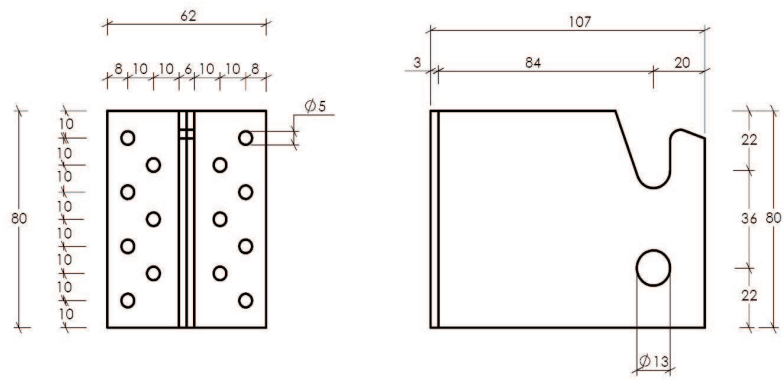
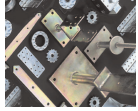


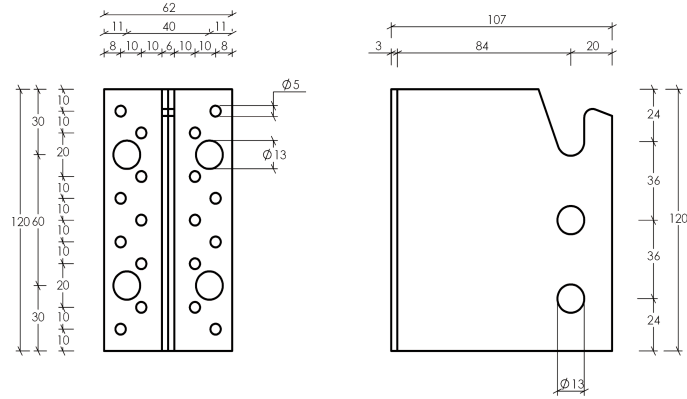


ETRIER

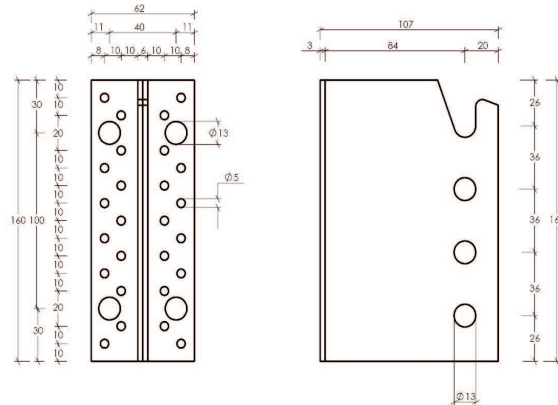




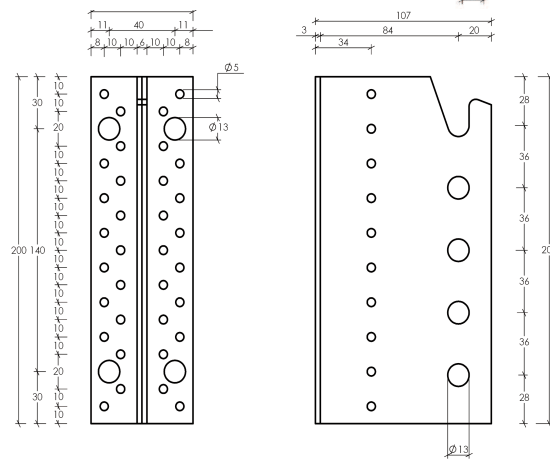
ETRIER 80



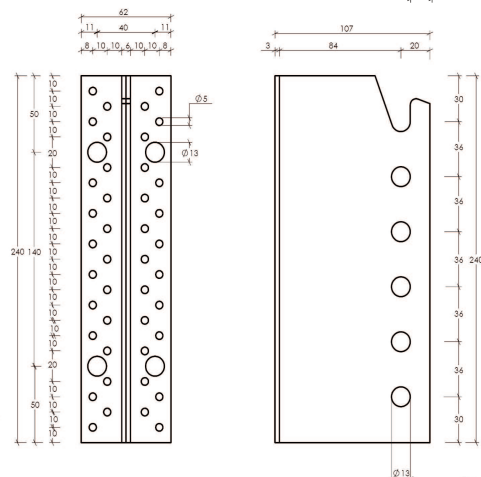
ETRIER 120



ETRIER 160

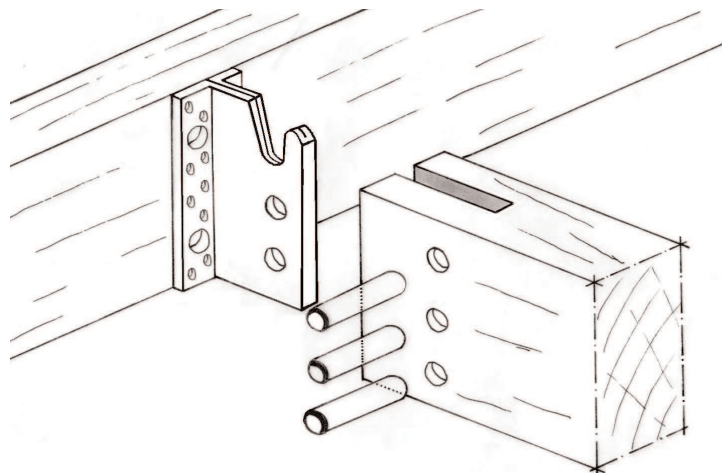


ETRIER 200



ETRIER 240

CODE	DESIGNATION	QTE/CARTON	KG/CARTON	A	B	C	ep.	Ø5	Ø13
ETRIER80	Etrier h.80	25	12	80	62	104	3/6	8/0	0/1
ETRIER120	Etrier h.120	25	17	120	62	104	3/6	10/0	4/2
ETRIER160	Etrier h.160	25	22	160	62	104	3/6	14/0	4/3
ETRIER200	Etrier h.200	15	17	200	62	104	3/6	16/0	4/4
ETRIER240	Etrier h.240	15	18	240	62	104	3/6	42/0	4/5



> CARACTERISTIQUES

L'étrier est destiné à l'assemblage de poutres secondaires sur les poutres maîtresses. Il se caractérise par une force portante élevée et un montage presque invisible. Ce type de montage est avantageux du point de vue de la protection contre le feu.

Tableau des résistances aux charges
avec fixation des pointes sur poutre avec un support pré percée.

Type	Hauteur (mm)	Nbs de pointes dans le bois porteur	Nbs de goupille dans le bois porté	Epaisseur du bois (cm)	Charge (kN)
ETRIER 80	80	14	2	6	11.2
				7 et +	13.1
ETRIER 120	120	18	3	6	16.6
				7 et +	19.6
ETRIER 160	160	26	4	6	21.8
				7	25.4
				8 et +	25.9
ETRIER 200	200	34	5	6	26.7
				7	31.2
				8 et +	32.1
ETRIER 240	240	45	6	6	31.4
				7	36.6
				8 et +	38.1

Tableau des résistances aux charges
fixation avec des boulons sur poutre.

Type	Hauteur (mm)	Nbs de boulons dans le bois porteur	Nbs de goupille dans le bois porté	Epaisseur du bois (cm)	Charge (kN)
ETRIER 120	120	4	3	6	16.6
				7 et +	19.6
ETRIER 160	160	4	4	6 et +	21.5
ETRIER 200	200	4	5	6 et +	21.5
ETRIER 240	240	4	6	6 et +	21.5

**Tableau des résistances aux charges
avec fixation des pointes sur support non pré percée.**

Type	Hauteur (mm)	Nbs de pointes dans le bois porteur	Nbs de goupille dans le bois porté	Epaisseur du bois (cm)	Charge (kN)
ETRIER 80	80	8	2	6 et +	9.3
ETRIER 120	120	12	3	6 et +	13.9
ETRIER 160	160	16	4	6 et +	18.6
ETRIER 200	200	20	5	6 et +	23.2
ETRIER 240	240	22	6	6 et +	25.6

**Tableau des résistances aux charges
avec boulons sur support.**

Type	Hauteur (mm)	Nbs de boulons dans le bois porteur	Nbs de goupille dans le bois porté	Epaisseur du bois (cm)	Charge (kN)
ETRIER 120	120	4	3	6 et +	16.6
ETRIER 160	160	4	4	6 et +	19.6
ETRIER 200	200	4	5	6 et +	16.9
ETRIER 240	240	4	6	6 et +	16.9

Informations données à titre indicatif, Alsafix ne serait être tenu responsable en cas de mise en oeuvre sans calculs et essais préalables propre à chaque cas.

Sous réserve de modifications techniques



Siège social et show room

114a rue principale - 67240 GRIES

Tél. : 03 88 72 42 41 - Fax : 03 88 72 17 15

E-mail : alsafix@alsafix.com

Agence de Paris

34, avenue de Bobigny - 93135 NOISY-LE-SEC

Tél. : 01 48 44 44 59 - Fax : 01 48 44 44 54