



## Capsule Epoxy Acrylate à malaxer

# CS PLUS



CODE	DÉSIGNATION	QTÉ/BOÎTE	QTÉ/CARTON	KG/CARTON	Ø	→	←	T
PO31120	Capsule CS PLUS - CP 8	10	500	5	10	80	80	
PO31130	Capsule CS PLUS - CP 10	10	500	8	12	80	90	
PO31140	Capsule CS PLUS - CP 12	10	200	5	14	95	110	
PO31150	Capsule CS PLUS - CP 16	10	200	8	18	95	125	
PO31160	Capsule CS PLUS - CP 20	6	60	8	24	170	170	
PO31170	Capsule CS PLUS - CP 24	6	60	11	28	210	210	

**Tableau de résistance aux charges (kN)**

Type	Traction admissible	Cisaillement admissible
M 8	11,1	11,1
M 10	16,6	16,6
M 12	22,2	22,2
M 16	27,7	27,7
M 20	41,6	41,6
M 24	50,0	50,0

**Temps de pose (min)**

Température	Temps de prise dans béton sec	Temps de prise dans béton mouillé
35°C	10	20
30°C	10	20
20°C	20	40
10°C	60	120
5°C	60	120
0°C	300	600
-5°C	300	600

**Tableau de données d'installation dans le béton (mm)**

Type	Diamètre de perçage	Profondeur de perçage	Espacement	Espacement mini	Distance à un bord	Distance à un bord mini	Epaisseur du support mini
M 8	10	80	80	40	160	40	110
M 10	12	90	90	45	180	45	120
M 12	14	110	110	55	220	55	140
M 16	18	125	125	65	250	65	160
M 20	25	170	170	85	340	85	220
M 24	28	210	210	105	420	105	260

**> APPLICATIONS**

Le scellement chimique vinylester est un mortier pour forage normaux pour la fixation de tige filetée de charge moyenne à lourde homologué pour usage dans le béton non fissuré.

Téléchargez le **logiciel de calcul PDA** sur notre site internet [www.alsafix.com](http://www.alsafix.com).

**> MATERIAUX SUPPORT**

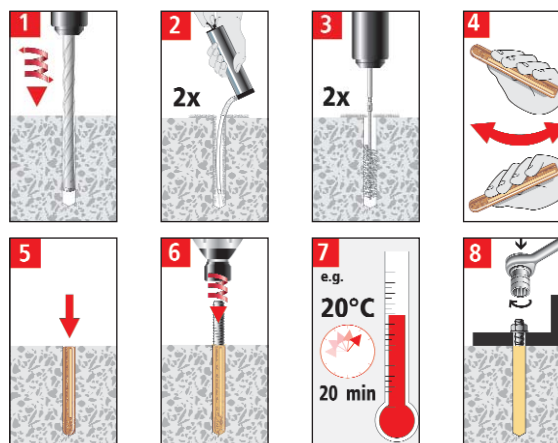
béton non fissuré



brique



silico calcaire solide

**> MODE DE POSE**

Sous réserve de modifications.

Informations données à titre indicatif, Alsafix ne serait être tenu responsable en cas de mise en oeuvre sans calculs et essais préalable propre à chaque cas.

**Siège social et show room**

114a rue principale - 67240 GRIES

Tél. : 03 88 72 42 41 - Fax : 03 88 72 17 15

E-mail : [alsafix@alsafix.com](mailto:alsafix@alsafix.com)

**Agence de Paris**

34, avenue de Bobigny - 93135 NOISY-LE-SEC

Tél. : 01 48 44 44 59 - Fax : 01 48 44 44 54